



**WEDICO**  
BAUANLEITUNG

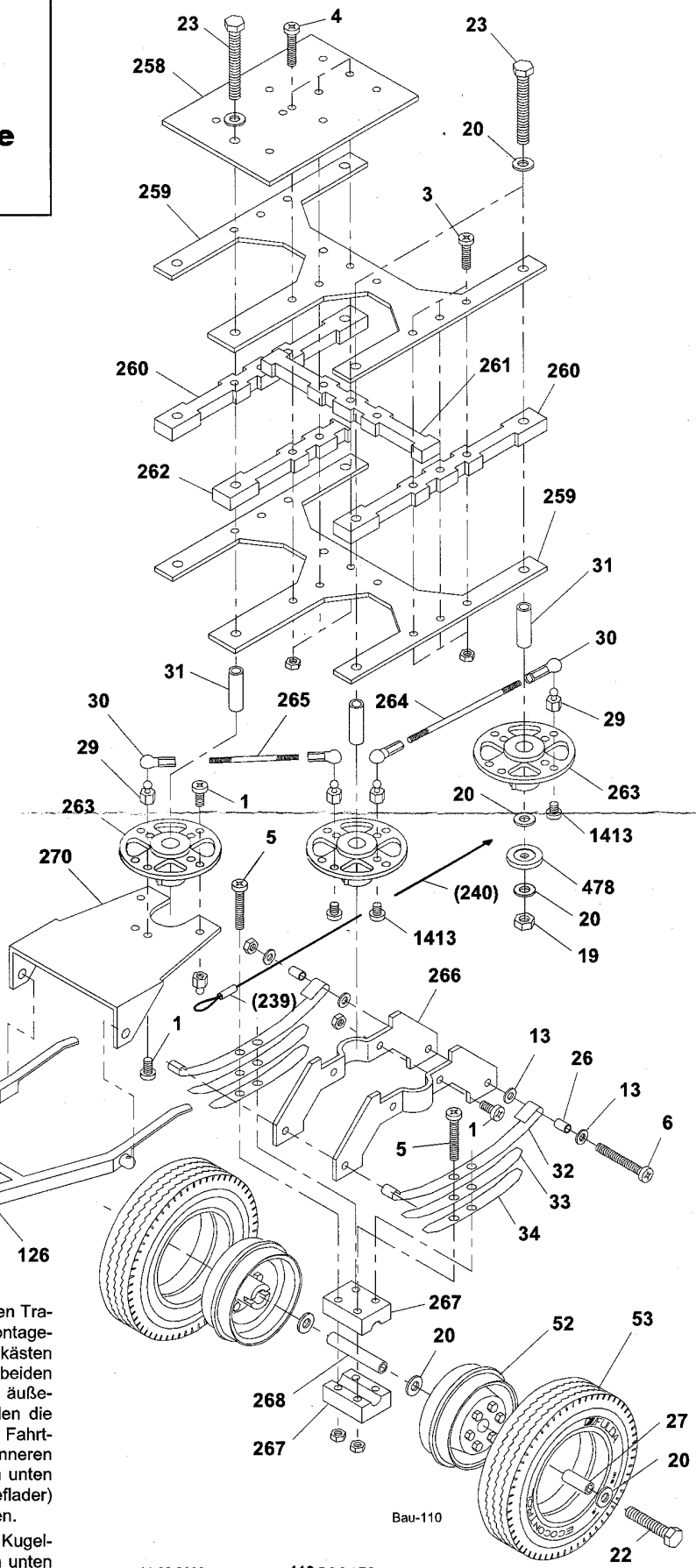
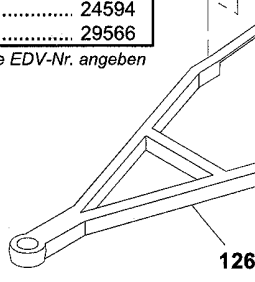
**Lenkbare Doppelvorderachse**  
für Tieflader  
**Art.-Nr. 110**

Stückliste der Packung:

Anz.	Nr.	Bauteil	EDV-Nr.
40	—	Mutter M3 .....	20040
12	1	Schraube M3 x 6 .....	20016
4	2	Schraube M3 x 8 .....	20018
6	3	Schraube M3 x 12 .....	20022
3	4	Schraube M3 x 16 .....	20024
18	5	Schraube M3 x 20 .....	20224
8	6	Schraube M3 x 25 .....	20026
32	13	U-Scheibe 3,2 .....	20046
5	19	Mutter M4 .....	20042
30	20	U-Scheibe 4,3 .....	20048
8	22	Sechskantschraube M4 x 20 .....	22902
5	23	Sechskantschraube M4 x 35 .....	23042
16	26	Hülse 4 x 0,5 x 7 .....	20088
8	27	Achsrohr .....	20150
10	29	Kugelbolzen M3 .....	20170
8	30	Kugelpfanne .....	20172
5	31	Lagerhülse 4 x 6 x 17,8 .....	22628
8	32	Feder lang, "AF" .....	20132
8	33	Feder mittel, "AF" .....	20134
8	34	Feder kurz, "AF" .....	20136
8	52	Feige, gelb .....	23060
8	53	Standardreifen „Ecocontrol“ .....	28840
1	126	Anhängergabel .....	20868
1	258	Montageblech hinten, Tieflader.....	22618
2	259	Traversenblech .....	22620
2	260	Traverse I (außen), Tieflader .....	22622
1	261	Traverse II (quer), Tieflader .....	22624
1	262	Traverse III (innen), Tieflader .....	22626
5	263	Drehteller Tieflader .....	22630
2	264	Lenkstange M2 x 82, Tieflader .....	22640
2	265	Lenkstange M2 x 42, Tieflader .....	22642
8	266	Federträgerplatte Tieflader .....	22632
8	267	Federträger Tieflader .....	22636
4	268	Achse 29mm, Tieflader .....	22638
1	270	Lenkschuh Anhängergabel .....	22634
4	478	Scheibe Tieflader.....	24594
6	1413	Schraube M3 x 4 .....	29566

bei Ersatzteilbestellung bitte EDV-Nr. angeben

Achten Sie bitte bei der Montage der Drehteller auf die richtige Bohrung für die Kugelbolzen. Justieren Sie danach die vier Lenkgestänge.



Bau-110

Beginnen Sie mit der Montage der Traversenbleche 259 mit den Traversen 260, 261 und 262. Wenn Sie das vordere große Montageblech (235) (enth. im Tieflader) zur Halterung der Werkzeugkästen weiter verwenden wollen, verschrauben Sie zunächst nur die beiden äußeren Traversen. Montieren Sie dabei die beiden vorderen äußeren Lagerhülsen 31 ohne die obere Scheibe 20. Dann werden die beiden Montagebleche (235) (oben) und 258 (unten) an den in Fahrtrichtung in der Mitte liegenden Bohrungen mit den beiden inneren Traversen verschraubt. Die komplette Einheit kann dann von unten an den inneren Bohrungen der Traversen (243) (enth. im Tieflader) mit zwei Schrauben 5 und vier Schrauben 2 verschraubt werden.

Der vordere Drehteller 263 wird mit vier Schrauben 1 und vier Kugelbolzen 29 mit dem Lenkschuh 270 verschraubt. An den nach unten zeigenden Kugelbolzen werden die Zugseile (240) (enth. im Tieflader) zur Steuerung der hinteren Lenkachsen angebracht. (die Seile müssen sich zwischen den vorderen und den hinteren Lenkachsen kreuzen!)

11.02.2003 110.DOC / FG  
© 1991 by WEDICO, Postfach 20 04 18, D - 42 204 Wuppertal.  
Für Irrtümer und Druckfehler übernehmen wir keine Haftung.  
Technische Änderungen behalten wir uns vor. Nachdruck und Vervielfältigung nur mit unserer ausdrücklichen schriftlichen Genehmigung gestattet.