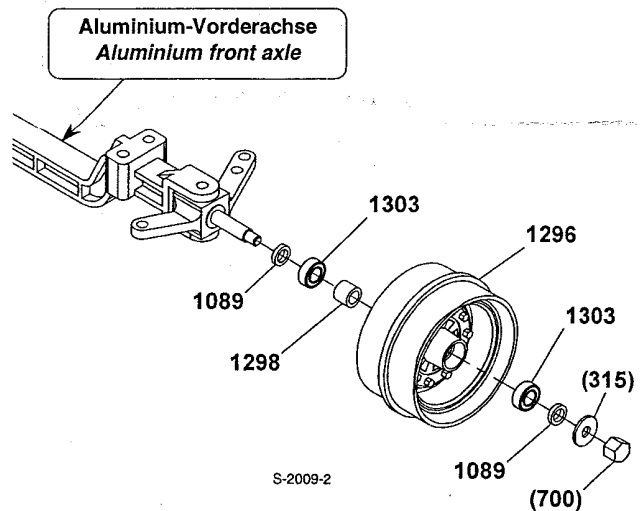
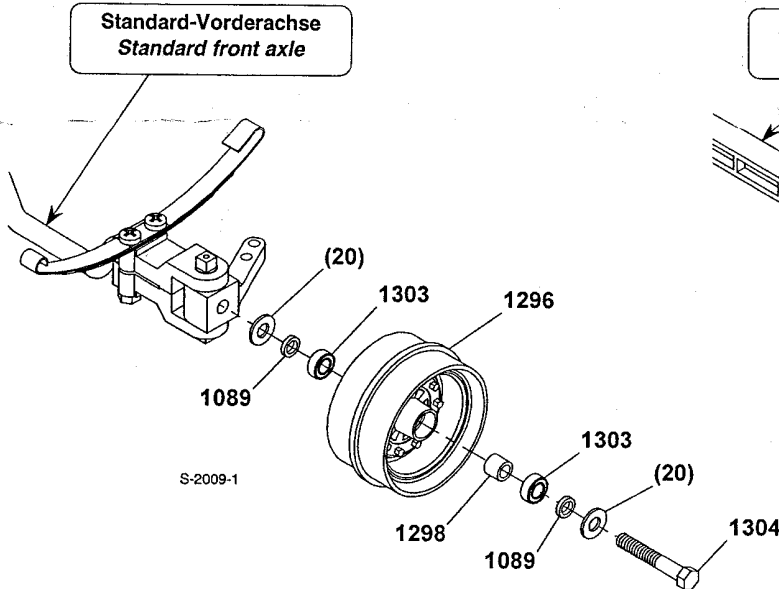




WEDICO
BAUANLEITUNG
Felgen, kugelgelagert
 für Breitreifen 73mm an Vorderachsen
Art.-Nr. 2009



WEDICO
ASSEMBLY INSTRUCTION
Rims with Ball Bearings
 for wide tyres of 73mm used on front axles
Art.-No. 2009



Stückliste der Packung:

Anz.	Nr.	Bauteil	EDV-Nr.
4	1089	Distanzhülse 6 x 1 x 1,3.....	24844
2	1296	Felge Breitreifen „K“, kurzer Bund, verchromt....	28866
2	1298	Distanzhülse 6 x 1 x 5,1.....	28870
4	1303	Kugellager 4 x 8 x 3.....	28874
2	1304	Sechskantschraube M4 x 25.....	28876

bei Ersatzteilbestellung bitte EDV-Nr. angeben

Parts list of the package:

Qty.	No.	Assembly part	EDP-No.
4	1089	Distance sleeve 6 x 1 x 1.3.....	24844
2	1296	Rim for wide tyre "K", short shaft, chromed.....	28866
2	1298	Distance sleeve 6 x 1 x 5.1.....	28870
4	1303	Ball bearing 4 x 8 x 3.....	28874
2	1304	Hex head screw M4 x 25.....	28876

please use EDP-number when ordering spare parts

Montage

Hinweis: In Klammern gesetzte Einzelteile sind im Bausatz Ihres WEDICO-Fahrgestells enthalten.

Die kugelgelagerten Felgen sind vorgesehen zum Austausch vorhandener Breitreifen-Felgen an Vorderachsen.

→ **Standard-Vorderachse:** Zuerst werden auf eine Sechskantschraube 1304 nacheinander eine Scheibe (20), eine kurze Distanzhülse 1089, ein Kugellager 1303 und eine Distanzhülse 1298 gesteckt, diese Einheit wird außen in die Felge 1296 eingesetzt. Danach wird das zweite Kugellager 1303 in die innere Seite der Felge eingesetzt und anschließend werden eine zweite kurze Distanzhülse 1089 und eine zweite Scheibe (20) auf die Schraube gesteckt. Diese komplette Einheit wird an die Hinterachse geschraubt. Die Felge sollte sich nun leicht drehen lassen.

→ **Aluminium-Vorderachse:** Auf die Achswelle am Lenkhebel stecken Sie nacheinander eine kurze Distanzhülse 1089, ein Kugellager 1303 und eine Distanzhülse 1298 und setzen dann die Felge 1296 auf. Das zweite Kugellager wird in die äußere Seite der Felge eingesetzt, eine zweite kurze Distanzhülse 1089 aufgesteckt und dann alles mit Scheibe (315) und Hutmutter (700) fest verschraubt. Die Felge sollte sich nun leicht drehen lassen.

Assembly

Note: Individual assembly parts contained in your WEDICO-chassis kit are denoted with their part number in brackets.

These rims including ball bearings serve for the exchange of already existent rims for wide tyres on front axles.

→ **Standard front axle:** Start by adding the following parts to a hex head screw 1304: one washer (20), one short distance sleeve 1089, one ball bearing 1303 and one distance sleeve 1298; set now this unit into the outside of the rim 1296. Afterwards set the second ball bearing 1303 into the inner side of the rim; then add a second short distance sleeve 1089 and a second washer (20) to the screw. Screw this completed unit to the rear axle. The rim should remain easy to turn.

→ **Aluminium front axle:** Put a short distance sleeve 1089, one ball bearing 1303 and one distance sleeve 1298 onto the axle shaft on the steering lever, and add then the rim 1296. Now insert the second ball bearing into the outer side on the rim, add a second short distance sleeve 1089, and then tighten up the unit using washer (315) and cap nut (700). The rim should remain easy to turn.