



WEDICO
BAUANLEITUNG
Seilwinde
für Tieflader mit Rampe
Art.-Nr. 443

Schrauben und Kleinteile im Maßstab 1:1

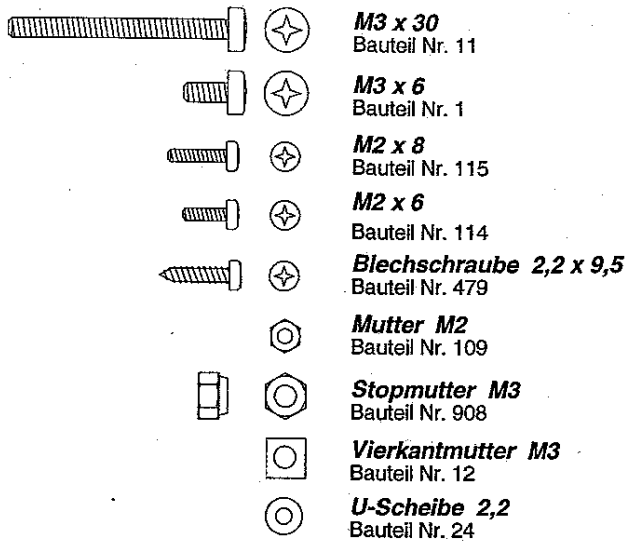
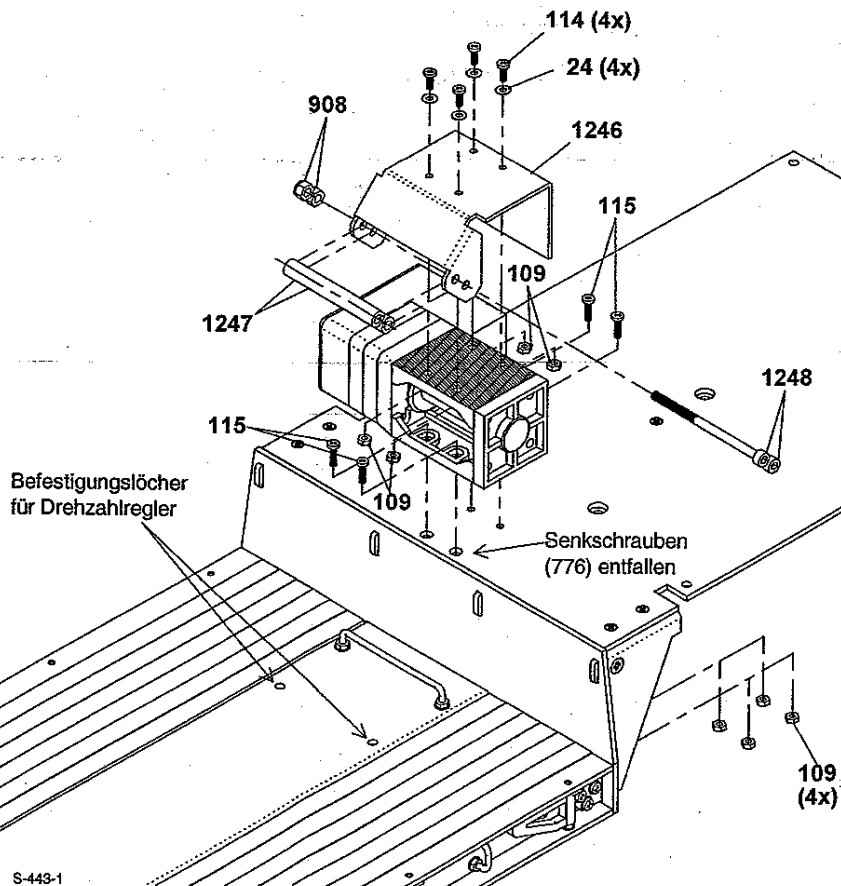


Bild 2



2 Montage der Abdeckhaube mit Seilführung

Die Haube 1246 wird mit Schrauben 114, Scheiben 24 und Muttern 109 auf der oberen Grundplatte der Seilwinde angebracht. Mit Hilfe des beiliegenden Klebepads 655 (in Längsrichtung teilen) können Sie die Muttern während des Anschraubens unter der Platte fixieren.

Zwischen den beiden Rohren 1247 wird das an der Windentrommel befestigte Seil geführt. Die Rohre werden mit Schrauben 1248 und Stopmuttern 908 zwischen den Stegen der Haube angebracht. Verknoten Sie anschließend das Seilende sorgfältig am Haken 551 (nicht abgebildet).

3 Elektrischer Anschluß

Zum Betrieb der Seilwinde mit einer Fernsteuerung kann ein *Elektronischer Drehzahlregler*, Art.-Nr. 295 verwendet werden. Der Drehzahlregler wird unter dem hinteren Rahmen in dafür bereits vorhandene Bohrungen festgeschraubt.

Das grün-gelbe Kabelpaar des Drehzahlreglers wird über die beiliegende Schneidklemmkupplung mit dem Stecker des Seilwindenmotors verbunden. Der Anschluß der Kabel des Drehzahlreglers an die elektrische Anlage ist in der Bauanleitung des Drehzahlreglers beschrieben, folgen Sie dabei bitte sinngemäß der Beschreibung für die Hydraulik des Mulden-Aufliegers.

S-443-1

09.06.2000

443.DOC / Zub

© 2000 by WEDICO, Postfach 20 04 18, D - 42 204 Wuppertal.
Für Irrtümer und Druckfehler übernehmen wir keine Haftung.
Technische Änderungen behalten wir uns vor. Nachdruck und Vervielfältigung
nur mit unserer ausdrücklichen schriftlichen Genehmigung gestattet.

