

# Entstörung Pumpenmotor

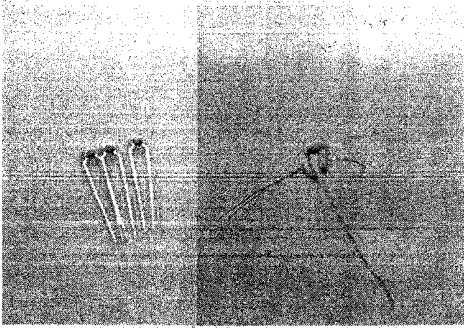


Bild 1

Um Ihnen den Zusammenbau zu erleichtern, fahren wir an dieser Stelle mit den elektrischen Komponenten fort.

Zur Entstörung der Pumpe gibt es 3 Kondensatoren. Ein Kondensator kann evtl. etwas größer sein, als die anderen beiden. Dieser Kondensator sollte zwischen den Anschlüssen des Pumpenmotors angebracht werden. Die beiden übrigen jeweils von einem Anschluss des Motors zum Gehäuse des Pumpenmotors (Bild2).

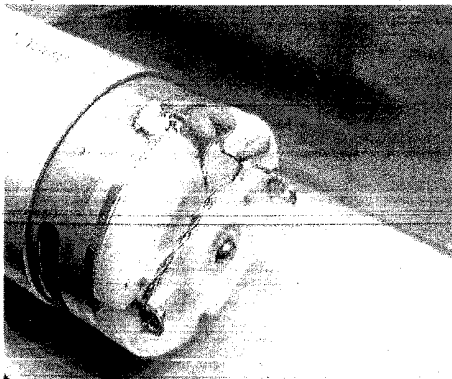
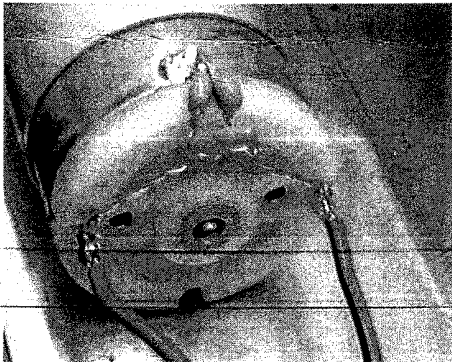


Bild 2

Die Kondensatoren werden dann an dem Motor angelötet. Das Motorgehäuse sollte dazu mit einer Feile leicht angefeilt werden, damit das Lötzinn besser fließt. Schlechte Lötstellen am Gehäuse verursachen später Störungen. Löten Sie bitte ein Kabel von 0,3m mit am Motor an.



So sollte Ihr Motor aussehen.

Bild 3

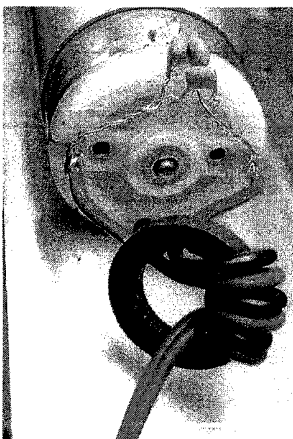


Bild 4

Führen Sie das Motorkabel wie Bild 4 zeigt durch den Ferritring.

*Der Ferritring wird in den meisten Fällen nicht mehr benötigt!*