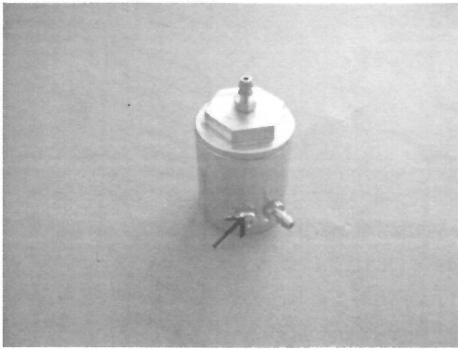
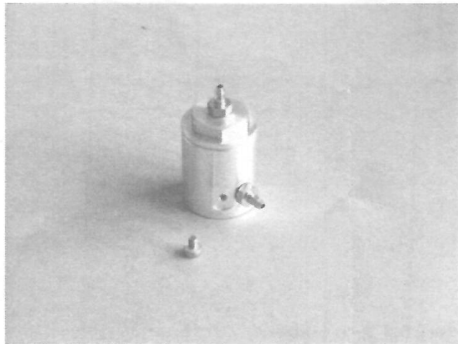


## Anschluß eines Manometers



An der Filtereinheit befindet sich eine Blindschraube mit Dichtung .



Diese Schraube drehen Sie bitte heraus .



Bereiten Sie bitte das Manometer wie im Bild ersichtlich vor .

Der Nippel ist im Manometer-Set enthalten .



Das so vorbereitete Manometer kann jetzt in den Filter eingeschraubt werden .

Nach Beendigung der Druckeinstellung wird das Manometer mit dem Schlauch abgenommen und die Blindschraube wieder eingesetzt .