

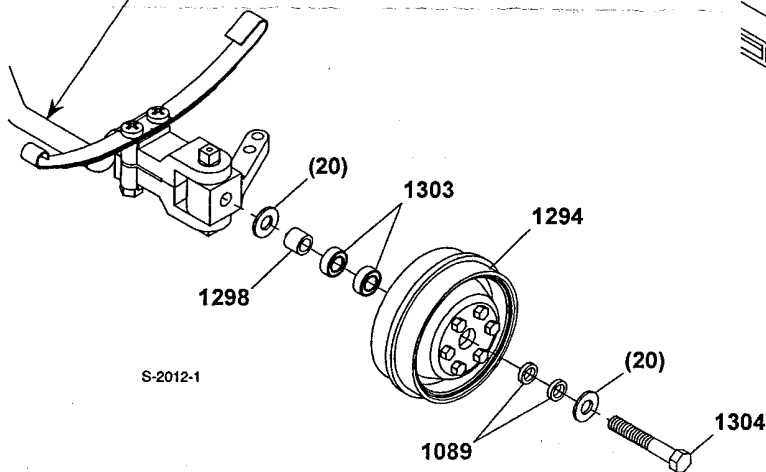


**®WEDICO**  
**BAUANLEITUNG**  
**Felgen, kugellagert**  
 für Standardreifen 73mm an Vorderachsen  
**Art.-Nr. 2012**



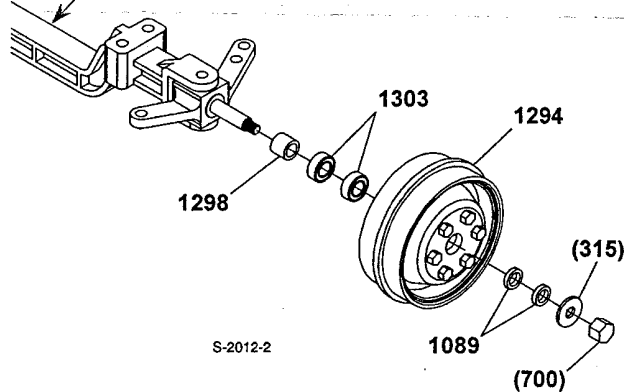
**®WEDICO**  
**ASSEMBLY INSTRUCTION**  
**Rims with Ball Bearings**  
 for standard tyres of 73mm used on front axes  
**Art.-No. 2012**

**Standard-Vorderachse**  
 Standard front axle



S-2012-1

**Aluminium-Vorderachse**  
 Aluminium front axle



S-2012-2

**Stückliste der Packung:**

Anz.	Nr.	Bauteil	EDV-Nr.
4	1089	Distanzhülse 6 x 1 x 1,3.....	24844
2	1294	Standardfelge „K“, verchromt.....	28862
2	1298	Distanzhülse 6 x 1 x 5,1.....	28870
4	1303	Kugellager 4 x 8 x 3.....	28874
2	1304	Sechskantschraube M4 x 25.....	28876

bei Ersatzteilbestellung bitte EDV-Nr. angeben

**Parts list of the package:**

Qty.	No.	Assembly part	EDP-No.
4	1089	Distance sleeve 6 x 1 x 1.3.....	24844
2	1294	Standard rim "K", chromed.....	28862
2	1298	Distance sleeve 6 x 1 x 5.1.....	28870
4	1303	Ball bearing 4 x 8 x 3.....	28874
2	1304	Hex head screw M4 x 25.....	28876

please use EDP-number when ordering spare parts

**Montage**

**Hinweis:** In Klammern gesetzte Einzelteile sind im Bausatz Ihres WEDICO-Fahrgestells enthalten.

Die kugellagerten Felgen sind vorgesehen zum Austausch vorhandener Standard-Felgen an Vorderachsen.

- **Standard-Vorderachse:** Zuerst werden zwei Kugellager 1303 in die innere Seite der Felge 1294 eingesetzt. Danach werden auf eine Sechskantschraube 1304 nacheinander eine Scheibe (20) und zwei kurze Distanzhülsen 1089 gesteckt, diese Einheit wird außen in die Felge eingesetzt. Anschließend werden eine Distanzhülse 1298 und eine zweite Scheibe (20) auf die Schraube gesteckt. Diese komplette Einheit wird an die Hinterachse geschraubt. Die Felge sollte sich nun leicht drehen lassen.
- **Aluminium-Vorderachse:** Zuerst werden zwei Kugellager 1303 in die innere Seite der Felge 1294 eingesetzt. Stecken Sie dann auf die Achswelle am Lenkhebel eine Distanzhülse 1298 und setzen danach die Felge mit den eingelegten Kugellagern auf. In die äußere Seite der Felge werden zwei kurze Distanzhülsen 1089 eingesetzt und dann alles mit Scheibe (315) und Muttermutter (700) fest verschraubt. Die Felge sollte sich nun leicht drehen lassen.

**Assembly**

**Note:** Individual assembly parts contained in your WEDICO-chassis kit are denoted with their part number in brackets.

These rims with ball bearings serve for the exchange of already existent rims for standard tyres on front axes.

- **Standard front axle:** Insert two ball bearings 1303 into the inner side of the rim 1294. Onto a hex head screw 1304 put then one washer (20) and two short distance sleeves 1089; insert the unit outside to the proper rim, and add then one distance sleeve 1298 plus a second washer (20) to the screw. Screw this completed unit to the rear axle. The rim should remain easy to turn.
- **Aluminium front axle:** Start by inserting two ball bearings 1303 into the inner side of the rim 1294. Put then one distance sleeve 1298 onto the axle shaft on the steering lever, and afterwards attach the rim along with the inserted ball bearings. Into the outer side of the rim insert two short distance sleeves 1089 and tighten then the unit using washer (315) and cap nut (700). The rim should remain easy to turn.

28.02.2001

2012.DOC / Zub

© 2001 by WEDICO, Postfach 20 04 18, D - 42 204 Wuppertal.  
 Für Irrtümer und Druckfehler übernehmen wir keine Haftung.  
 Technische Änderungen behalten wir uns vor. Nachdruck und Vervielfältigung  
 nur mit unserer ausdrücklichen schriftlichen Genehmigung gestattet.

© 2001 by WEDICO, P.O. Box 20 04 18, D - 42 204 Wuppertal, Germany.  
 We can assume no liability for technical or typographical errors.  
 We reserve the right to incorporate technical modifications.  
 Duplication and reproduction only with our express consent.